

Ultra Contemporary
Realism Global
Contemporary Painting
and Global Realism

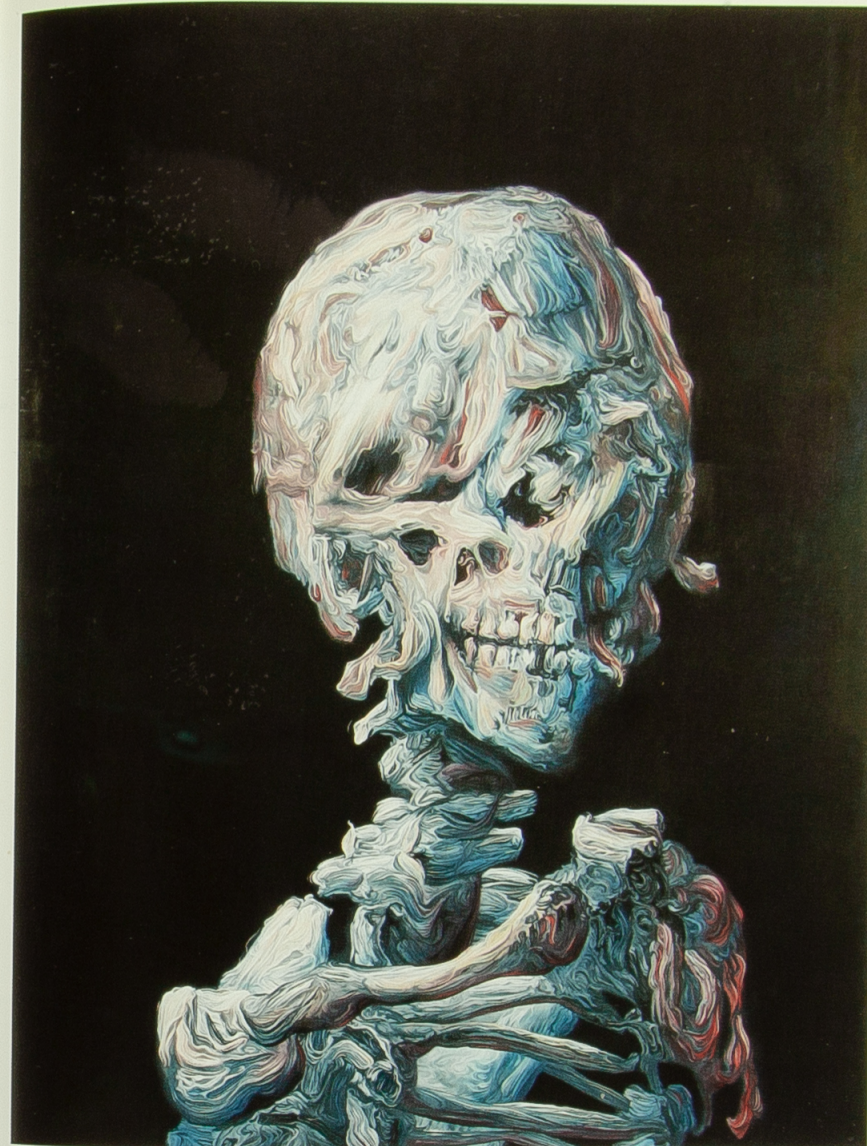
Infinite Painting

Glenn Brown si appropria di soggetti e tematiche della storia dell'arte per ridiscutere i concetti di originalità, autorialità e riproducibilità. Partendo dai grandi capolavori di maestri come Rembrandt, Fragonard, Dalí e Auerbach, l'artista altera e rigenera i dipinti in seguito al confronto con la riproduzione fotografica o digitale dell'immagine. Attraverso la deformazione, l'interpretazione cromatica e la tecnica pittorica che è ripresa ma sovvertita, Brown cita il passato e lo mette a confronto con la rappresentazione mediatica. La tradizionale tecnica dell'olio su tavola viene utilizzata per creare superfici piatte e opache, che simulano l'effetto di pennellate dense e materiche. *Theatre* è basato su un quadro di Van Gogh del 1886 che Brown ha iniziato a dipingere convenzionalmente per poi deformare attraverso successivi strati di colore. La figura distorta, reinterpretata nei cromatismi di Ernst Ludwig Kirchner, diviene un'immagine contemporaneamente misteriosa e dinamica, ironica e surreale.

Glenn Brown appropriates subjects and themes from art history to question the concepts of originality, authorship and reproducibility. Starting from the masterpieces of figures such as Rembrandt, Fragonard, Dalí and Auerbach, the artist alters and regenerates the paintings following a comparison with the photographic or digital reproduction of the image. Through deformation, chromatic interpretation and painting technique, which is imitated but subverted, Brown quotes the past and relates it with the mediatic representation. The traditional technique of oil on panel is used to create flat and opaque surfaces that simulate the effect of thick and dense brushstrokes. *Theatre* is based on a canvas by Van Gogh of 1886 that Brown has started to paint conventionally to then deform through successive layers of colour. The distorted figure, reinterpreted with the tones used by Ernst Ludwig Kirchner, becomes an image at once mysterious and dynamic, ironic and surreal.

1966 Hexham, Regno Unito. Vive e lavora a Londra.
1966 Hexham, UK. Lives and works in London.

Theatre, 2006
Olio su legno / Oil on wood
122 x 93 cm
Collection R. + U. Scharpff
Courtesy Galerie Max Hetzler, Berlin



Glenn Brown